

5 au
13 sept

Entrée libre
samedi
et dimanche
après-midi
de 15h à 19h

19 sept
au 4 oct

Entrée libre
samedi
et dimanche
après-midi
de 15h à 19h



Jean-Yves DUBOS
PHOTOGRAPHE

« Mon approche de la photographie s'inscrit dans une démarche humaniste. Les rencontres, les lieux de vie des "gens ordinaires", le quotidien, inspire la majorité de mes travaux. Adepte de ce que je nommerais la "slow photographie", je prends le temps de découvrir mon sujet, je choisis ma lumière, travail le cadrage, attends l'instant propice. Même lorsque j'utilise un boîtier numérique, je garde les réflexes acquis avec l'argentique. Pour moi une photographie doit être finalisée à la prise de vue. »



SENIN
PEINTRE

« Encre de Chine, matériaux de récupération s'intègrent à la toile qui explose de couleurs, de mouvements dans un univers volontairement abstrait. La mise en scène révèle des issues hors collages, sur la toile restée blanche pour mieux isoler de l'environnement mes émotions. Puissent ces petits papiers vous consoler, vous réchauffer avant longtemps. »

14 au
29 nov

Entrée libre
samedi
et dimanche
après-midi
de 14h à 18h



Nathalie LEBEAU
PEINTRE

« Ce qui m'intéresse c'est d'aller à la recherche d'une image inconsciente, pour la fascination d'une surprise sans cesse renouvelée de ce surgissement infini. Je n'en cherche pas le sens particulièrement, mais souvent un titre s'annonce, après un discours intérieur, parfois modifié avant la fin du tableau, c'est un fil conducteur, pour celui qui regarde, souvent tente d'y mettre son propre titre.

Yvonne FAIVRE
PHOTOGRAPHE

Bien qu'appréciant la photographie contemporaine, son regard la conduit naturellement vers une forme plus traditionnelle et humaniste de cet art. Elle aime flâner là où elle pourra photographier l'humain dans sa fragilité, sa complexité et son mystère.



5 au
20 déc

Entrée libre
samedi
et dimanche
après-midi
de 14h à 18h

Martine VOILEAU-COCAUD
PEINTRE

En ce lieu, elle vous propose une ballade picturale par les sentiers côtiers, de la Côte d'Amour à la Côte Sauvage. Sur ces toiles vous observerez d'étonnantes compositions graphiques qui vous surprendront par le "réalisme" dans le rendu des matières et des lumières. Ses œuvres vous transporteront dans son univers artistique... Observer, s'approprier la beauté des paysages pour en transposer leurs détails et atmosphères.



FAD
SCULPTEUR LAQUEUR

Son œuvre est basée sur le mariage de la laque et du bois brut, dans un souci de dualité des matériaux. Comme sculpteur il perce des trous dans le bois, des petits trous encore des petits trous ! de manière étonnante et amusante. Comme laqueur il enlumine et sublime ce travail du bois par la couleur et ce rendu glacis et précieux de la laque.

23 jan
au 7 fév

Entrée libre
samedi
et dimanche
après-midi
de 14h à 18h

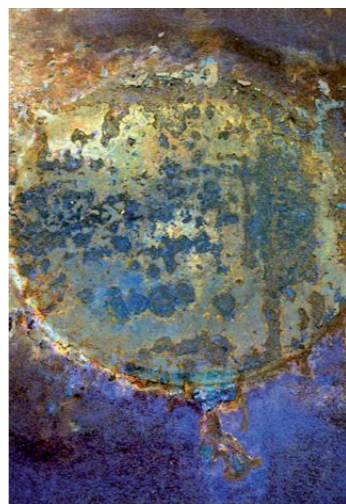


Patricia LEDAHERON
GRAVEUR

« Mes gravures ont pour matrice des végétaux recoltés dans le foisonnement de mon jardin, ou au gré des rues. Je les rassemble pour créer des paysages, des atmosphères, des petites scènes qui racontent une histoire. Trois couleurs primaires conjuguées à l'envi correspondant à la couleur du végétal ou au reflet de mon âme. »

Paule GEFFRIAUD
PHOTOGRAPHE

« Mon appareil photographique est l'instrument de communication avec l'environnement naturel, industriel ou portuaire. Ces "Univers" font un clin d'œil à mon œil photographique. Mon travail consiste à mettre en valeur ces "éléments" qui m'ont capté, attiré et j'essaie de leur donner une vie en les présentant comme tableaux picturaux. D'anonymes, ils deviennent existants, je deviens leur moyen de passage de l'ombre à la lumière. »



27 fév
au 13 mars

Entrée libre
samedi
et dimanche
après-midi
de 14h à 18h

Sarah BAZIRE
PEINTRE

« Jeune autodidacte de 16 ans, mon travail s'inspire d'histoires rêvées, vécues ou imaginaires. J'espère qu'en le regardant, le spectateur prendra plaisir à voyager à son tour. »



François PIERRE
PEINTRE

« Mon but est de proposer au public nazairien des vues de sa ville, dans son aspect actuel car, contrairement aux idées reçues, Saint-Nazaire est une ville très agréable à vivre et de plus en plus jolie. Proposer un regard neuf me semble intéressant. »

EXPO

Salon de rentrée
des artistes

FORT DE VILLES MARTIN

5, rue Ferdinand-Buisson
SAINT-NAZAIRE

Entrée Libre
Expo visible les samedis
et dimanches de 15h à 19h
RENS. 02 40 53 50 00

05 SEPTEMBRE
13 SEPTEMBRE 2015

Le Fort reçoit les artistes pour son salon de rentrée sur le thème "dans le vent"
Une œuvre par artiste

5 et 6 décembre 2015
Exposition inter quartier
au Salon République

Du 9 au 17 janvier 2016
Exposition des ateliers recherches
dessins et peintures de la Maison
de quartier de Kerléde
au Fort de Villès-Martin

**Les soirées contes
avec le groupe
Kerlé-dits**

• **Novembre 2015**
Tour du Monde à dos d'histoire

• **Mars 2016**
Soirée **SURPRISE**

• **Mai 2016**
Balade contée

Entrée libre, permanence des artistes les samedis
et dimanches après-midi.

Possibilité de visite en semaine sur rendez-vous
(groupes et écoles).

Renseignements au 02 40 53 50 00



**19 mars
au 3 avril**

Entrée libre
samedi
et dimanche
après-midi
de 15h à 19h



Olivier AUFRAY
Lina LE CLERC
Claude DENIS
PHOTOGRAFF

Cette exposition présente une série de tirages
argentiques sur la thématique des graffs.
Les graffitis sont par essence une forme d'expression
éphémère qui exploite les supports et les surfaces
de la ville, par nos travaux en monochrome
nous avons voulu les rendre pérenne au regard
de chacun d'entre nous.

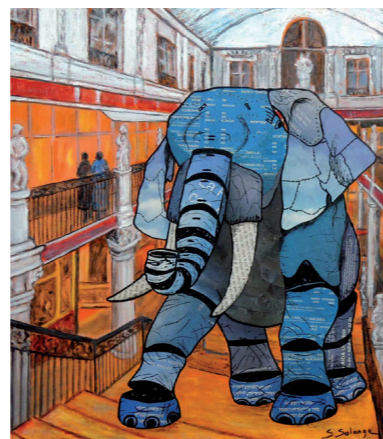


**23 avril
au 8 mai**

Entrée libre
samedi
et dimanche
après-midi
de 15h à 19h

Robert FREDOUELLE
PEINTRE

« Après le sport, une autre passion est apparue, la peinture.
Je suis autodidacte. Le dessin m'a amené depuis 6 ans à créer
mes propres réalisations sur tableau, dans un premier temps,
en aquarelle et aujourd'hui essentiellement à l'encre de chine
couleur sepia ».



Solange SOLANGE
PEINTRE

Elle s'exprime en toute liberté sur la toile. Elle transforme le réel
pour nous faire partager ses émotions et ses rêves à travers
une peinture humaniste et colorée souvent rehaussée
de collages et même de papier journal tricoté !



Alcarr ICEOL
PEINTRE

« *Tolens*: ce sont de grands visages humains, colorés et contrastés,
qui tendent à se rapprocher des masques traditionnels, voire
des sculptures type Moais. Je suis sensible à ces univers bruts,
et qui ont des vertus magiques. Ma peinture s'oriente dans ce sens,
explore la face humaine, et cherche à lui conférer une forme
de présence particulière qui passe notamment par une recherche
sur le plan des couleurs, ou de la touche franche et libre. »

LOULOUNE
PEINTRE

D'un bord à l'autre de l'Atlantique, des îles à la Presqu'île,
des soucouñians créoles aux korrigans, des cases en dentelle de bois
aux coiffes bretonnes,
des pacotilleuses
aux marchandes de moules,
des gorgones
aux forêts de goémon,
des bouillonnants
cyclones d'hivernage
aux puissantes
tempêtes hivernales...
Au fil des vagues,
la mer raconte, raconte...
presque les mêmes histoires.
Il suffit de l'écouter
et d'y tremper son pinceau...



**14 au
29 mai**

Entrée libre
samedi
et dimanche
après-midi
de 15h à 19h

**4 au
19 juin**

Entrée libre
samedi
et dimanche
après-midi
de 15h à 19h



Élise LANCELOT
PEINTRE

« Je peins en me laissant porter par les formes et les couleurs.
J'aime être "surprise" par les transparences, je lutte parfois
et je me perds aussi dans le méandre des mouvements et des couleurs.
Que chacun se laisse transporter dans ces tableaux, c'est la finalité
de ma peinture. Tableaux inspirés des carreaux cimentés d'autrefois
et de photographies originales. »



An DEPRAETERE
PEINTRE

« Artiste peintre figurative convaincue, ancrée dans
la tradition européenne. J'aime utiliser les propriétés de la peinture
comme outil d'expression, accentuer la touche, qui porte la trace
du mouvement... je travaille principalement d'après un modèle vivant
ou un paysage, mais le but étant toujours le même :
peindre le sujet choisi avec mon interprétation subjective. »



**Fort
de
Villès-
Martin**

5, rue Ferdinand-Buisson Saint-Nazaire 02 40 53 50 00



expos
**2015
2016**

Maison de quartier de Kerléde www.fmq-saintnazaire.fr